



IG-Streuobst Kernen e.V.

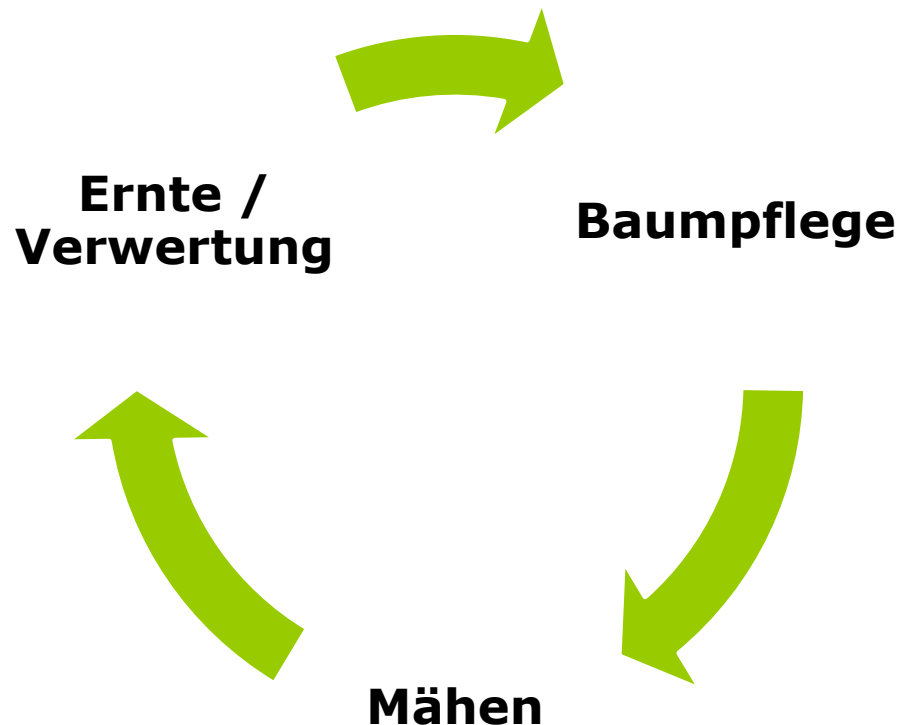
Meilensteine 2009



Konzept IG-Streuobst



Vereinsziel: Pflege und der Erhalt der Kulturlandschaft, insbesondere von Streuobstwiesen auf der Gemarkung Kernen



Schnittunterweisung Feb/Aug



Auch Bäume müssen erzogen werden. Wie der richtige Schnitt aussieht, hat die IG Streuobst beim Winterschnittkurs erklärt.
Bild: Schneider

Den Wildwuchs lichten

Winterschnittkurs bei der IG Streuobst in Kernen

**Kernen (heg).
Wer Obstbäume hat, muss regelmäßig schneiden. Und zwar nicht zaghaft,**

Beim Winterschnitt soll der Baum ange-regt werden, auszutreiben. Aber an den richtigen Stellen. „Er soll starke Leitäste ausbilden“, sagt Karl-Heinz Schmid. Wich-

Baum aus“, meint eine Zuschauerin. Und: „Manchmal tut’s einem richtig weh.“ Karina Alber aus Stetten hat 35 Bäume auf dem Stückle und holt sich Tipps, „denn jetzt

Rückblick 2009



- **21. März 2009** – 2. Baumpflanzaktion, IG-Streuobst pflanzt 28 Bäume



- **Streuobstbörse** jeden 3. Donnerstag im Monat im Büro des Bürgernetz
 - 20 Vermittlungen von Grundstücken, Ernten, ...
 - 25 Angebote oder Nachfragen
 - Ca. 1-5 Besucher/Öffnungstag

Apfelsaftprojekt



Auftraggeber:

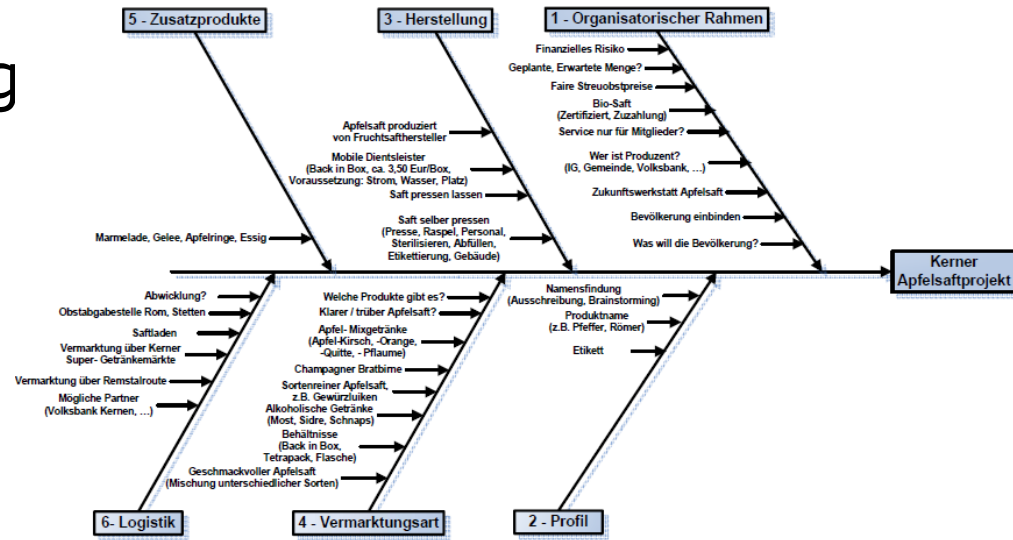
Gemeinderat Kernen

Aufgabe:

Konzepterstellung
für Kerner Apfelsaft

Ergebnisse

Ideenfindung

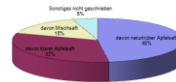


Apfelsaftprojekt



Ergebnisse (Fortsetzung)

- Treffen mit der Volksbank Kernen
- Apfelsaftumfrage
- Apfelsaftverkauf Bag in Box an der Kirbe mit dem CVJM



□ Geplante Projekte

- Schaubrennen (13. Feb. 2010)
- Apfelsaftpressen mit Dienstleister 2010
Organisationsteam steht
- Saftpressen mit Schulklassen (Beirat Jugend)
- Kerner Spritzer – Birnen-Schaumwein (wenn sich Freiwillige finden)



Rückblick 2009



□ Fachwartausbildung

Sachkundenachweis (2009)

3 tägiger Schnittkurs (2010)

Fachwartausbildung (2010/11)

5 Personen haben sich bereiterklärt die Ausbildung zu absolvieren

□ 14. Juli Streuobstwanderung

□ 2x Infoveranstaltungen für Interessenten aus Korb und Weinstadt

□ Info durch Landwirtschaftsamt zu Agrarförderung

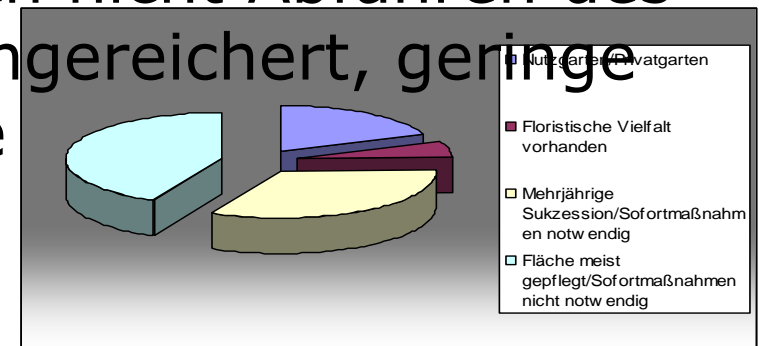


Projekt Kammerforstheide



Ausgangspunkt:

- 8ha Gesamtfläche, 124 Parzellen, 80 Besitzer
- Streuobstwiesen, teilweise Freizeitnutzung, eingezäunt
- Ca. 30% der Fläche ist verwildert, 49% der Fläche weist eine Steilheit von $>20\%$ auf
- Obstbäume häufig falsch oder nicht gepflegt
- Fast alle Parzellen sind durch nicht Abfahren des Schnittguts mit Stickstoff angereichert, geringe floristische Vielfalt die Folge



Projekt Kammerforstheide



**Ziel: Eine nachhaltig gesicherte, artenreiche
Kammerforstheide**

Maßnahmen: Flurbereinigung mit
Beweidungsprojekt

Projektentwicklung über
Landratsamt - Bereich Flurneuordnung

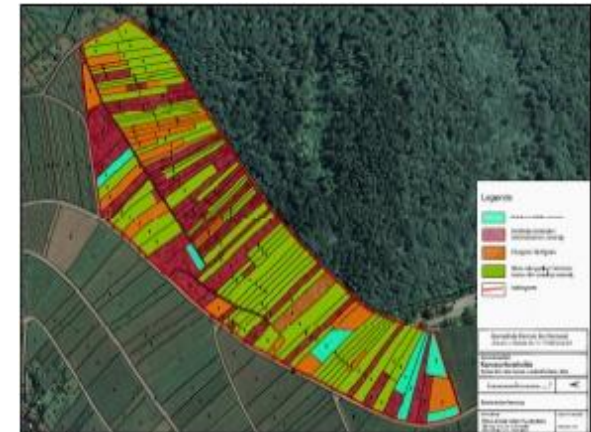
Auftraggeber: Gemeinde Kernen

Aktueller Stand:

- Ist-Erfassung hat stattgefunden
- Eigentümersversammlung, 90% Zustimmung

Beteiligung IG-Streuobst

- Initiator und Projektbeteiligter
- Baumschutz (2011)
- Schnittmaßnahmen, -unterweisung (2011)



Ergebnis Ist-Zustand



Soll-Zustand

Auszeichnungen



- **Kulturlandschaftspreis 2009**
- **Anerkennungsurkunde**
- **Bürgerpreis Rems-Murr**



2. Kerner Streuobsttag



- Ausgabe von 200 Bäumen
- Neu – Bestellung per Internet möglich (60% Onlinebestellungen)
- Pflanzschnitt, Kompost kostenlos
- Motorsägekünstler, Dörrobstverkostung
- Mit dabei OGV-Rom



Verwilderte Grundstücke



- Ermittlung Besitzer von verwilderten Grundstücken
- Anschreiben Eigentümer durch Ordnungsamt
- 2 Vereinsmitglieder arbeiten gemeinsam mit der Gemeinde
- Bisher schon 90 Stücklesbesitzer angeschrieben

Aktueller Status Mähen



- Starke Nachfrage 2009
- Teilweise ungünstige Rahmenbedingungen, u.a. hat es zu Beginn der Mähseason lange geregnet
- 45 Grundstücke wurden gemäht
- Diakonie wird als Partner zum Abfangen von Anfragespitzen eingebunden
- Geräteunterstand in der Kläranlage Stetten jetzt verfügbar
- **Unterstand für Anhänger gesucht!!!**

Vielen Dank für Ihre Aufmerksamkeit



IG-Streuobst
Kernen e.V.

**Verein zum Erhalt der Streuobstwiesen
und Kulturlandschaft in Kernen**

www.streuobst-kernen.de

The background of the banner features a close-up of several ripe, yellow and red apples and pears in the foreground, with a blurred green field and blue sky in the background.